

SITUACIÓN DEFICIENCIAS DETERMINADAS

PREVIO

DURANTE

POSTERIOR

DEPARTAMENTO:	BAJA VERAPAZ	MUNICIPIO:	Rabinal
NOMBRE DEL ESTABLECIMIENTO:	INEB	DIRECCIÓN DEL ESTABLECIMIENTO:	2a. Avenida y 3a. Calle esquina zona 4
CÓDIGO DEL ESTABLECIMIENTO:	15-03-0045-45	FECHA:	20 de agosto 2024



Foto1: Piso dañado



Foto 2: piso dañado en la parte del corredor



Foto 3: Piso de las aulas en deteriorio

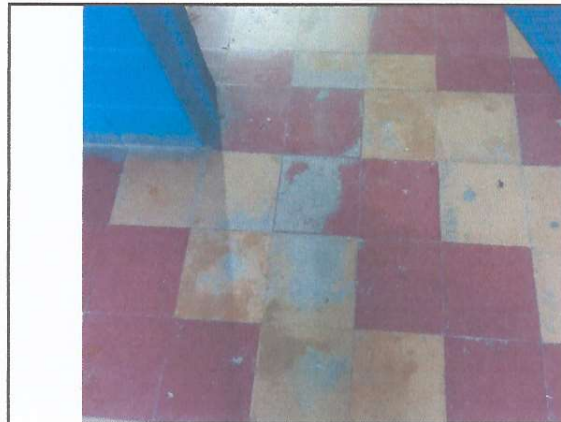


Foto 4: Piso deteriorado en la entrada de las uías

Observación: Si es necesario se pueden agregar hojas adicionales y actualizar el número de hojas.


Firma y sello del Presidente de la OPI




Firma y Sello Director Centro Educativo Público

